

ክፍል ሸ - ትራንስፖርትና መገናኛ

ሠንጠረዥ ሸ.1 :- የኢትዮጵያ አየር መንገድን የሥራ ክንውን ይገልጻል። መረጃዎቹ የአገር ውስጥና ኢንተርናሽናል በረራዎችን ያጠቃልላሉ።

ሠንጠረዥ ሸ.2 - ሸ.3(ለ) :- ስለአየር ትራንስፖርት መሠረታዊ መረጃዎችን የሚሰጡ ሲሆን ፥ የቀረቡ ትም መረጃዎች የአዲስ አበባን ዓለም አቀፍ አይሮፕላን ማረፊያ ብቻ የሚመለከቱ ናቸው። ስለመንገዶች ችግርና ስለ ጭነት መጠን የቀረበው መረጃ የንግድ አይሮፕላኖችን ብቻ የሚመለከት ሲሆን የአይሮፕላን እንቅስቃሴ ግን ማንኛውንም አይሮፕላን ያጠቃልላል።

ሠንጠረዥ ሸ.4 :- ክረምት ከበጋ የሚያገለግሉትን መንገዶች ርዝመትና ዝርዝር ሁኔታ በኢትዮጵያ መንገዳች ባለሥልጣን መሥሪያ ቤት የጥገና ጣቢያዎች ለይቶ ያመለክታል። በአንዳንድ ሥፍራ የመንገዶች ርዝመት ቀንሶ የሚታየው በመንገድ መሥመር ለውጥ ምክንያት ነው።

ሠንጠረዥ ሸ.5:- በጠቅላላው ለአውራ ጎዳና ሥራዎች የዋለውን ገንዘብና ለምን ሥራ እንደዋለ ያሳያል።

ሠንጠረዥ ሸ.6 :- በኢትዮጵያ ውስጥ የመንጃ ፈቃድ የተሰጣቸውን ሰዎች ብዛት ያሳያል ።

ሠንጠረዥ ሸ7(ሀ) እና ሸ.7(ለ):- በኢትዮጵያና በአዲስ አበባ ተሽከርካሪ መኪናዎች የአደረሱትን አደጋ ያስረዳሉ።

ሠንጠረዥ ሸ.8 እና ሸ.9:- የኢትዮጵያና ጂቡቲ የምድር ባቡር የሥራ ክንውንን ይገልጻሉ።

ሠንጠረዥ ሸ.10 እና ሸ.11:- የቴሌኮሙኒኬሽንና ፥ የፖስታ አገልግሎት ስታቲስቲክስን ያሳያሉ ።

SECTION H. TRANSPORT AND COMMUNICATIONS

Table H.1:- refers to operations of Ethiopian Airlines both domestically and internationally.

Tables H.2 and H.3(b):- pertain to basic statistics concerning international traffic at Addis Ababa international airport. However, figures on passengers and freight refer only to commercial planes while figures on aircraft movement refer to all airplanes.

Table H.4:- shows length of all weather roads by highway maintenance district. Decrease in length of certain roads is due to change of alignment.

Table H.5:- gives the cumulative investment in highway operations up to the reference periods specified, by use of fund.

Table H.6:- relates to data on driving licenses issued in Ethiopia.

Tables H7(a) and H7(b):- show data on motor vehicle accidents in Ethiopia and Addis Ababa.

Tables H. 8 and H.9:- give data on the operations of the Ethio-Djibouti railway.

Tables H.10 and H.11:- deal with telecommunications and postal services statistics.

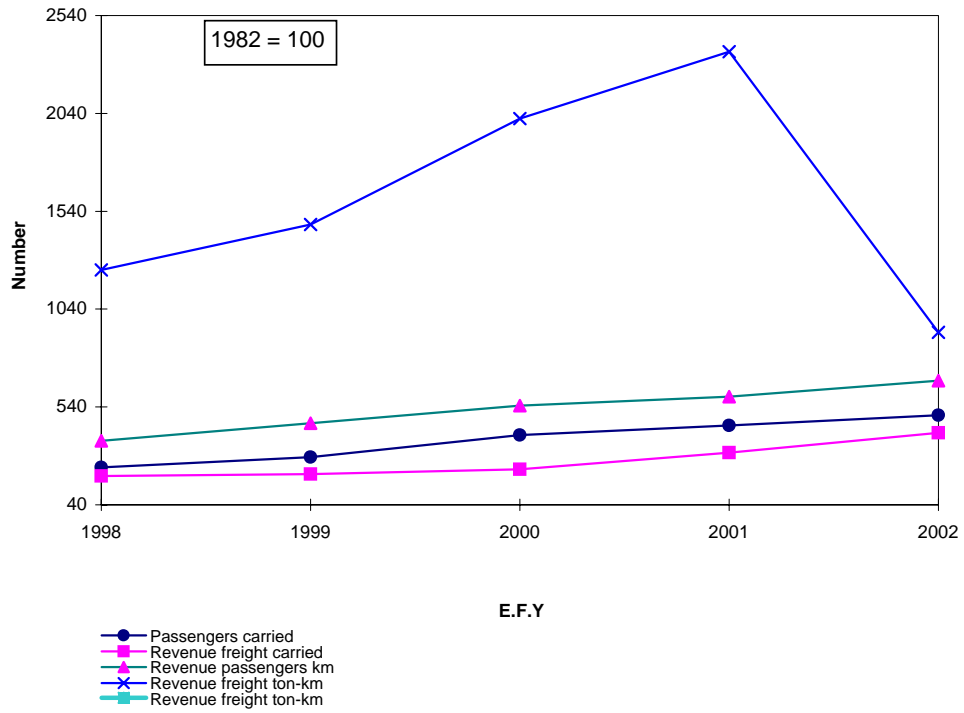
የኢትዮጵያ አየር መንገድ መሥሪያ ቤት የሥራ ክንውን
ETHIOPIAN AIRLINES OPERATIONS

ሠንጠረዥ ሺ.1 TABLE H.1

	1999	2000	2001	2002	
የከፋይ መንገዶች ብዛት /በቁጥር/					PASSENGERS CARRIED
የኢንተርናሽናል	-	2153269	2423671	2718505	INTERNATIONAL
የሀገር ውስጥ	-	351377	388666	428406	DOMESTIC
ድምር	-	2504646	2812337	3146911	TOTAL
እያንዳንዱ ተሳፋሪ የበረረው ኪ.ሜ መካከለኛ ግምት					AVERAGE KILOMETERS PER PASSENGER
የኢንተርናሽናል	3971	3961	3802	3866	INTERNATIONAL
የሀገር ውስጥ	439	438	448	454	DOMESTIC
መካከለኛ	3456	3466	3492	4320	AVERAGE
ተሳፋሪዎች የበረረው ኪ.ሜ /በሺህ/					REVENUE PASSENGER KILOMETERS ('000)
የኢንተርናሽናል	7109099	8528180	9214579	10510353	INTERNATIONAL
የሀገር ውስጥ	133832	153739	173968	194465	DOMESTIC
ድምር	7242931	8681919	9388547	10704818	TOTAL
የሚከፈለበት የዕቃ ጭነት /በቶን/					REVENUE FREIGHT CARRIED (LONG TON)
የኢንተርናሽናል	64382	72541	100530	133831	INTERNATIONAL
የሀገር ውስጥ	258	217	234	333	DOMESTIC
ድምር	64640	72758	100764	134164	TOTAL
ገቢ ዕቃ /በሺህ/ ቶን ኪሎ ሜትር					REVENUE FREIGHT TON-KILOMETERS ('000)
የኢንተርናሽናል	1065953	1458886	1707913	673887	INTERNATIONAL
የሀገር ውስጥ	12056	15044	16857	162	DOMESTIC
ድምር	1078009	1473930	1724770	674049	TOTAL
አውሮፕላኖች ለጥቅም የበረረው ኪ.ሜ /በሺህ/	68880	73934	...	94582	REVENUE PLANE-KILOMETERS ('000)
የተከፈለበት የጭነት መጠን /በመቶ ሲታሰብ/	51.83	62.01	62.8	64.2	PAYLOAD FACTOR (%)
የሥራተኞች ብዛት /በቁጥር/	4837	4896	5007	5607	EMPLOYEES (NUMBER)
የሥራ ገቢ /በሺህ ብር/					OPERATING REVENUE ('000 BIRR)
ከመንገዶች	5235912	7075892	9261024	12522044	PASSENGER
ከዕቃ ጭነት	684540	1296136	1936006	2881970	FREIGHT
ከሌሎች	967244	827311	1016715	1412349	OTHERS
ድምር	6887696	9199339	12213745	16816363	TOTAL
የሥራ ወጪ /በሺህ ብር/					OPERATING EXPENSES ('000 BIRR)
የበረራ ወጪ	-	6467938	8518720	14438351	FLYING
ሌሎች	-	2303680	2720855	997746	OTHERS
ድምር	6757641	8771618	11239575	15436097	TOTAL
የዕውቀት የተጣራ ትርፍ ከታክስ በፊት /በሺህ ብር/	-	507558	1345222	1625828	NET PROFIT BEFORE TAX ('000 BIRR)
ተንቀሳቃሽ ሀብት /በሺህ ብር/	-	4560503	5268121	8072204	CURRENT ASSETS ('000 BIRR)
ተንቀሳቃሽ ዕዳ /በሺህ ብር/	-	3190028	3303756	4846141	CURRENT LIABILITIES ('000 BIRR)
በሥራ ላይ የዋለ የተጣራ ክፍያ /በሺህ ብር/	-	1370475	1964365	3226063	NET WORKING CAPITAL ('000 BIRR)
የካፒታል ወጪ /በሺህ ብር/	-	259900	161705	1532742	CAPITAL EXPENDITURES ('000 BIRR)
ለትራንስፖርት መሳሪያዎች ለአውሮፕላኖች	-	60062	110854	1133964	TRANSPORT EQUIPMENT AIRCRAFT ('000 BIRR)
ለተሽከርካሪ መኪናዎችና ለመሳሰሉት/በሺህ ብር/ ሌሎች	-	11311	10368	22652	VEHICLES ('000 BIRR)
	-	188527	40483	376126	OTHERS ('000 BIRR)
ኢንቨስትመንት በዋጋው ታስቦ /በሺህ ብር/	-	24029	27671	274529	INVESTMENT AT COST ('000 BIRR)
የንብረቶች ዋጋ የዓመቱ ጉድለት ተቀንሶ /በሺህ ብር/	-	4444760	5276714	6929651	FIXED ASSETS AFTER DEPRECIATION ('000 BIRR)
	2006/07	2007/08	2008/09	2009/10	

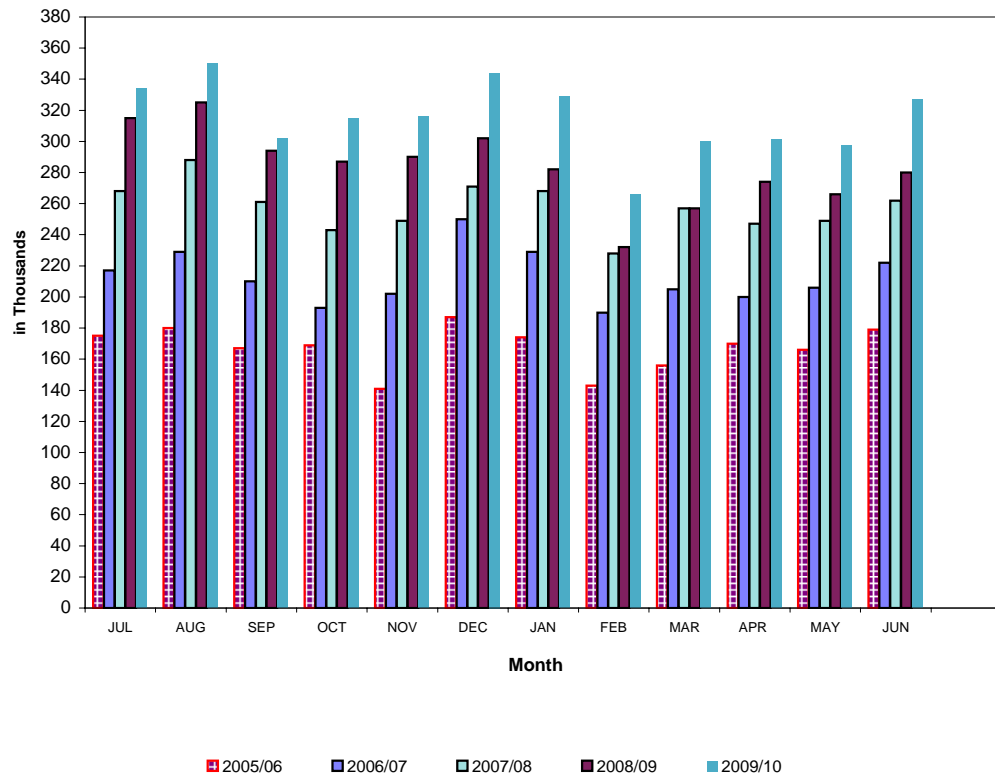
የዓመቱ መጨረሻ ሰኔ 23 ነው
YEAR ENDING JUNE 30
ከኢትዮጵያ አየር መንገድ የተገኘ
SOURCE: ETHIOPIAN AIRLINES

H1. INDICES OF ETHIOPIAN AIRLINES OPERATION



H2. PASSENGERS CARRIED

AT ADDIS ABABA AIRPORT



በአዲስ አበባ ዓለም አቀፍ አይሮፕላን ማረፊያ የተደረገው የአየር ትራፊክ
AIR TRAFFIC AT ADDIS ABABA INTERNATIONAL AIRPORT

ሠንጠረዥ ሸ.2

TABLE H.2

		2000	2001	2002	
የአይሮፕላን እንቅስቃሴ /በቁጥር/					AIRCRAFT MOVEMENT (NUMBER)
ገቢ		23220	24364	25072	IN
ወጪ		23212	24428	25146	OUT
ድምር		46432	48792	50218	TOTAL
የመንገደኞች ብዛት /በቁጥር/					PASSENGER CARRIED (NUMBER)
ገቢ		1524904	1687800	1892892	IN
ወጪ		1567883	1716418	1888036	OUT
ትራንዚት		-	-	-	IN TRANSIT
ድምር		3092787	3404218	3780928	TOTAL
የዕቃ ጭነት ብዛት /በቶን/					FREIGHT CARRIED (TONS)
ገቢ		27737.7	33044.6	33741.3	IN
ወጪ		36911	41872	61536	OUT
ትራንዚት		-	-	-	IN TRANSIT
ድምር		64648.7	74916.6	95277.3	TOTAL
የፖስታ ብዛት /በቶን/					MAIL CARRIED (TONS)
ገቢ		62.6	53.1	34	IN
ወጪ		440.2	345.9	229	OUT
ትራንዚት		-	-	-	IN TRANSIT
ድምር		502.8	399	263	TOTAL
		2007/08	2008/09	2009/10	

የዓመቱ መጨረሻ ሰኔ 30 ነው
YEAR ENDING JULY 7
ከኤርፖርቶች ድርጅት የተገኘ

በአዲስ አበባ ዓለም አቀፍ አይሮፕላን ማረፊያ የተደረገው የአየር ትራፊክ
AIR TRAFFIC AT BOLE ADDIS ABABA INTERNATIONAL AIR PORT
የአይሮፕላን እንቅስቃሴና የመንገደኞች ብዛት
AIRCRAFT MOVEMENTS AND PASSENGERS CARRIED

ሠንጠረዥ ሺ.3/1 TABLE H.3 (a) ብቁጥር NUMBER

ወር	የአይሮፕላን እንቅስቃሴ			የመንገደኞች ብዛት				2007/08 JULY
	ገቢ	ወጪ	ድምር	ገቢ	ወጪ	ትራንዚት	ድምር	
2000								<u>2007/08</u>
ሐምሌ	2002	1966	3968	134761	133606	-	268367	JULY
ነሐሴ	1883	1880	3763	141416	146281	-	287697	AUGUST
መስከረም	1848	1843	3691	129409	131331	-	260740	SEPTEMBER
ጥቅምት	1858	1835	3693	117354	126114	-	243468	OCTOBER
ነዳር	1739	1729	3468	121255	127894	-	249149	NOVEMBER
ታህሣሥ	1799	1858	3657	135321	135500	-	270821	DECEMBER
ጥር	2169	2195	4364	135013	133053	-	268066	JANUARY
የካቲት	2148	2152	4300	110371	117733	-	228104	FEBRUARY
መጋቢት	1897	1854	3751	125320	131715	-	257035	MARCH
ሚያዝያ	1716	1723	3439	123335	124262	-	247597	APRIL
ግንቦት	2004	2017	4021	122170	127055	-	249225	MAY
ሰኔ	2157	2160	4317	129179	133339	-	262518	JUNE
ድምር	23220	23212	46432	1524904	1567883	-	3092787	TOTAL
2001								<u>2008/09</u>
ሐምሌ	2085	2074	4159	158314	156539	-	314853	JULY
ነሐሴ	1880	1880	3760	159003	166399	-	325402	AUGUST
መስከረም	2156	2166	4322	143850	150334	-	294184	SEPTEMBER
ጥቅምት	2226	2262	4488	141493	145708	-	287201	OCTOBER
ነዳር	1952	1938	3890	141829	147758	-	289587	NOVEMBER
ታህሣሥ	2235	2238	4473	153216	148630	-	301846	DECEMBER
ጥር	1845	1837	3682	141506	140534	-	282040	JANUARY
የካቲት	1783	1823	3606	113230	119193	-	232423	FEBRUARY
መጋቢት	2191	2194	4385	126464	130146	-	256610	MARCH
ሚያዝያ	1848	1840	3688	138118	135712	-	273830	APRIL
ግንቦት	1990	2011	4001	130152	136082	-	266234	MAY
ሰኔ	2173	2165	4338	140625	139383	-	280008	JUNE
ድምር	24364	24428	48792	1687800	1716418	-	3404218	TOTAL
2002								<u>2009/10</u>
ሐምሌ	2069	2037	4106	167772	165929	-	333701	JULY
ነሐሴ	1846	1847	3693	170874	178773	-	349647	AUGUST
መስከረም	2064	2074	4138	150168	152046	-	302214	SEPTEMBER
ጥቅምት	2083	2111	4194	156440	158942	-	315382	OCTOBER
ነዳር	2283	2275	4558	157779	158560	-	316339	NOVEMBER
ታህሣሥ	2337	2331	4668	177625	165919	-	343544	DECEMBER
ጥር	2218	2275	4493	169180	160156	-	329336	JANUARY
የካቲት	1771	1782	3553	130146	136305	-	266451	FEBRUARY
መጋቢት	2058	2103	4161	151282	148884	-	300166	MARCH
ሚያዝያ	2093	2101	4194	150173	150331	-	300504	APRIL
ግንቦት	2016	2001	4017	147016	150057	-	297073	MAY
ሰኔ	2234	2209	4443	164437	162134	-	326571	JUNE
ድምር	25072	25146	50218	1892892	1888036	-	3780928	TOTAL
	IN	OUT	TOTAL	IN	OUT	TRANSIT	TOTAL	
	AIRCRAFT MOVEMENT			PASSENGERS CARRIED				

የዓመቱ መጨረሻ ሰኔ 30 ነው 3618012 3610143

YEAR ENDING JULY 7

ከኢ.ር.ፖ.ር.ቶች ድርጅት የተገኘ

SOURCE : Ethiopian Airport Enterprise

የክረምትና የቦጋ መንገዶች በጥገና ጣቢያ

ALL WEATHER ROADS BY MAINTENANCE DISTRICT

ሠንጠረዥ ሸ.4

TABLE H.4

በኪሎ ሜትር IN KM

	ኮረት	አስፋልት	ድምር	
<u>2000</u>				<u>2007/08</u>
አለምገና	2095	1461	3556	ALEMGENA
ኮምቦልቻ	1269	735	2004	COMBOLCHA
ሻሸመኔ	2272	434	2706	SHASHEMENE
ድራዳዋ	1934	876	2810	DIRE DAWA
ጎንደር	854	292	1146	GONDER
ደብረማርቆስ	801	355	1156	DEBRE MARKOS
ጅማ	1783	343	2126	JIMA
አደግራት	1195	388	1583	ADIGRAT
ነቀምት	907	490	1397	NEKEMTE
ሶዶ	1253	692	1945	SODO
ድምር	14363	6066	20429	SUB-TOTAL
በዲስትሪክት ጥገና ሥር ያልሆኑ				Maintenance out of the district
የገጠር መንገዶች	23930	-	23930	RURAL ROADS
ጠቅላላ ድምር	38293	6066	44359	GRAND TOTAL
<u>2001</u>				<u>2008/09</u>
አለምገና	1544	2107	3651	ALEMGENA
ኮምቦልቻ	923	1081	2004	COMBOLCHA
ሻሸመኔ	706	2000	2706	SHASHEMENE
ድራዳዋ	876	1934	2810	DIRE DAWA
ጎንደር	357	789	1146	GONDER
ደብረማርቆስ	355	1055	1410	DEBRE MARKOS
ጅማ	343	2084	2427	JIMA
አደግራት	567	1019	1586	ADIGRAT
ነቀምት	490	990	1480	NEKEMTE
ሶዶ	777	1175	1952	SODO
ድምር	6938	14234	21172	SUB-TOTAL
በዲስትሪክት ጥገና ሥር ያልሆኑ				Maintenance out of the district
የገጠር መንገዶች	25640	-	25640	RURAL ROADS
ጠቅላላ ድምር	32578	-	46812	GRAND TOTAL
<u>2002</u>				<u>2009/10</u>
አለምገና	1629	2105	3734	ALEMGENA
ኮምቦልቻ	1085	966	2051	COMBOLCHA
ሻሸመኔ	593	2173	2766	SHASHEMENE
ድራዳዋ	876	1984	2860	DIRE DAWA
ጎንደር	761	385	1146	GONDER
ደብረማርቆስ	355	1112	1467	DEBRE MARKOS
ጅማ	343	2084	2427	JIMA
አደግራት	567	1090	1657	ADIGRAT
ነቀምት	490	1285	1775	NEKEMTE
ሶዶ	777	1189	1966	SODO
ድምር	7476	14373	21849	SUB-TOTAL
በዲስትሪክት ጥገና ሥር ያልሆኑ				Maintenance out of the district
የገጠር መንገዶች	26944	-	26944	RURAL ROADS
ጠቅላላ ድምር	34420	14373	48793	GRAND TOTAL
	GRAVEL	ASPHALT	TOTAL	

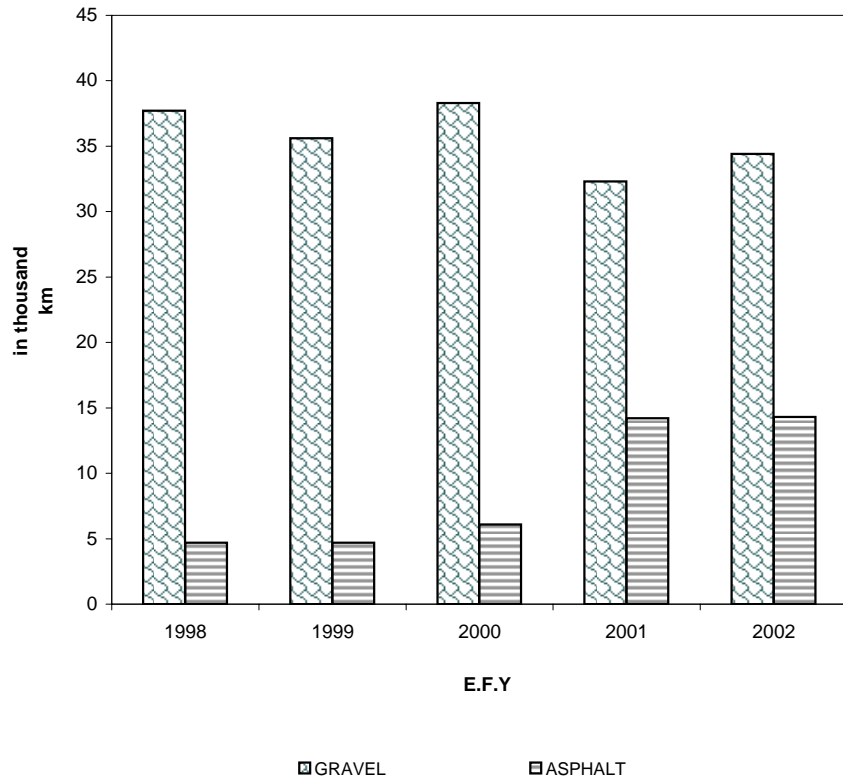
የዓመቱ መጨረሻ ሰኔ 30 ነው

YEAR ENDING JULY 7

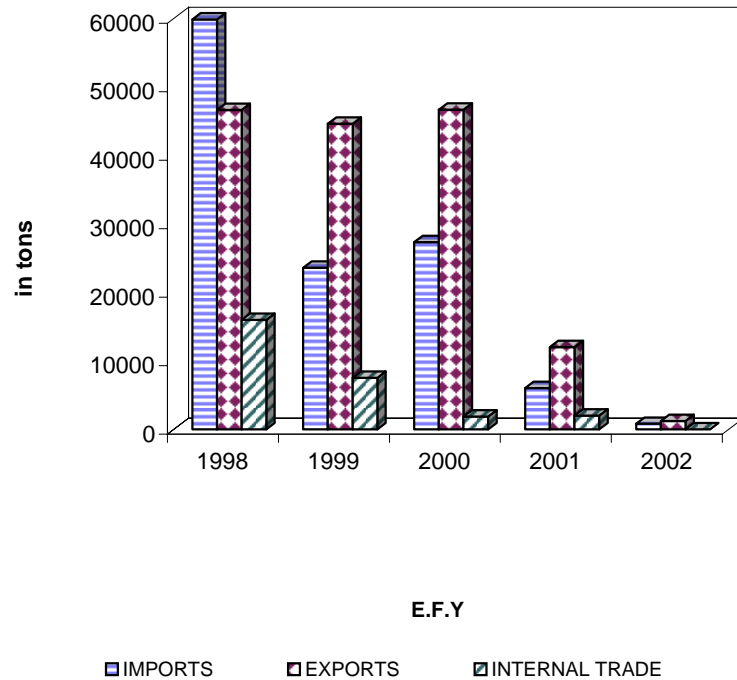
ከኢትዮጵያ መንገዶች ባለስልጣን የተገኘ

SOURCE : ETHIOPIAN ROADS AUTHORITY

H3. ALL WEATHER ROADS BY MAINTENANCE DISTRICT AND TYPE



H4. FREIGHT CARRIED ON ETHIO-DJIBOUTI RAILWAY



የኢትዮጵያ መንገዶች ባለስልጣን የገንዘብ አጠቃቀም
USE OF FUND BY THE ETHIOPIAN ROADS AUTHORITY

ሠንጠረዥ ሺ.5 TABLE H.5 IN MILLION BIRR

	1999	2000	2001	2002	
የገንዘብ አጠቃቀም					USE OF FUND
ለቅየሳ	-	-	-	-	SURVEY EXPENSES
ለገጠር መንገዶች	-	-	-	-	RURAL ROADS RECONSTRUCTION AND/ OR BETTERMENT
ለማሻሻያ	3245.6	5414.8	5887.5	9506.4	CONSTRUCTION
ለመንገድ ሥራዎች	687.6	1667.4	2288.9	2307.7	MAINTENANCE
ለጥገና	628.5	869.8	1379.7	1338.9	REGIONAL ROADS AND SPECIAL PROJECTS
ለክፍለ ሀገር መንገዶችና ልዩ ፕሮጀክቶች	-	-	-	-	OTHERS
ለሌሎች	175.8	172.6	246.6	359.2	TOTAL PROGRAMME EXPENDITURE
የፕሮግራም ወጪዎች ድምር	4737.5	8124.6	9802.7	13512.2	CURRENT AND FIXED ASSETS
ጊዜያዊና ቋሚ ንብረቶችና መሣሪያዎች	-	-	-	-	LESS LIABILITIES
ዕዳ ሲቀጠል ድምር	4737.5	8124.6	9802.7	13512.2	GRAND TOTAL
	2006/07	2007/08	2008/09	2009/10	

የዓመቱ መጨረሻ ሰኔ 30 ነው

YEAR ENDING JULY 7

ለገጠር መንገድ የወጣው ወጪ በክልሎች የተሰሩትን የገጠር መንገዶች ወጪ አያካትትም::

ከኢትዮጵያ መንገዶች ባለስልጣን የተገኘ

SOURCE : ETHIOPIAN ROADS AUTHORITY

የተሰጠ መንጃ ፈቃድ
DRIVING LICENSES ISSUED

ሠንጠረዥ ሺ.6 TABLE H.6 በቁጥር IN NUMBER

	1993	1994	1995	1996	
የመንጃ ፈቃድ ዓይነት					TYPE OF LICENSE
1ኛ ደረጃ/ለሞተር በስክሌቶች/ አዲስ አበባ	1085	1100	1307	1877	FIRST GRADE (MOTOR CYCLES)
ሌሎች	895	912	1119	1380	ADDIS ABABA OTHERS
2ኛ ደረጃ/ለቤት መኪናዎች/ አዲስ አበባ	30422	30268	29178	35739	SECOND GRADE (PRIVATE CARS)
ሌሎች	15992	15793	15793	21434	ADDIS ABABA OTHERS
3ኛ ደረጃ /በቤንዚን ለሚሄዱ ካሚዮኖች/ አዲስ አበባ	17520	18302	18403	20392	THIRD GRADE (PETROL ENGINE TRUCKS)
ሌሎች	8314	9104	9104	10989	ADDIS ABABA OTHERS
4ኛ ደረጃ/በናፍታ ለሚሄዱ ካሚዮኖች/ አዲስ አበባ	6914	7444	7065	6127	FOURTH GRADE (DIESEL ENGINE TRUCKS)
ሌሎች	2439	2980	2980	1985	ADDIS ABABA OTHERS
5ኛ ደረጃ/ከባድ መኪና ከተሳቢው/ አዲስ አበባ	3080	3140	3832	3692	FIFTH GRADE (TRUCKS WITH TRAILERS)
ሌሎች	1210	1267	1267	1149	ADDIS ABABA OTHERS
6ኛ ደረጃ/ትራክተር ቡልዶዘር ወዘተ../ አዲስ አበባ	1308	1282	1112	819	SIXTH GRADE (TRACTORS, BULLDOZERS, ETC.)
ሌሎች	200	200	200	115	ADDIS ABABA OTHERS
ድምር	60329	61534	60897	68646	Total
	2000/01	2001/02	2002/03	2003/04	

የዓመቱ መጨረሻ ሰኔ 30 ነው

YEAR ENDING JULY 7

ከመንገድ ትራንስፖርት ባለሥልጣን የተገኘ

SOURCE : ROAD TRANSPORT AUTHORITY

በኢትዮጵያ ተሽከርካሪ መኪናዎች ያደረሱት አደጋ

MOTOR VEHICLE ACCIDENTS IN ETHIOPIA

ሠንጠረዥ ሺ.7/ሀ/ TABLE H.7 (a) በቁጥር IN NUMBER

	2000	2001	2002	
ጠቅላላ አደጋ	15086	TOTAL ACCIDENT
ከባድ የመቁሰል አደጋ	2156	HEAVY
ቀላል የመቁሰል አደጋ	2123	LIGHT
የሞት አደጋ	1802	FATAL
የንብረት ጉዳት	9005	PROPERTY DAMAGE
የሞቱት ሰዎች ብዛት	2161	NUMBER OF DEATH
ታዳጊዎች	485	CHILD
ወጣቶች	745	YOUTH
መካከለኛ ዕድሜ	581	ADULT
ሽማግሌዎች	350	AGED
የተጎዱት ሰዎች ብዛት	7122	NUMBER OF PEOPLE INJURED
ታዳጊዎች	1074	CHILD
ወጣቶች	3238	YOUTH
መካከለኛ ዕድሜ	2003	ADULT
ሽማግሌዎች	807	AGED
	2007/08	2008/09	2009/10	

በአዲስ አበባ ከተማ ተሽከርካሪ መኪናዎች ያደረሱት አደጋ

MOTOR VEHICLE ACCIDENTS IN ADDIS ABABA

ሠንጠረዥ ሺ.7/ለ/ TABLE H.7(b) በቁጥር IN NUMBER

	2000	2001	2002	
ጠቅላላ አደጋ	8169	TOTAL ACCIDENT
ከባድ የመቁሰል አደጋ	594	HEAVY
ቀላል የመቁሰል አደጋ	735	LIGHT
የሞት አደጋ	381	FATAL
የንብረት ጉዳት	6459	PROPERTY DAMAGE
የሞቱት ሰዎች ብዛት	395	NUMBER OF DEATH
ታዳጊዎች	45	CHILD
ወጣቶች	156	YOUTH
መካከለኛ ዕድሜ	105	ADULT
ሽማግሌዎች	89	AGED
የተጎዱት ሰዎች ብዛት	1676	NUMBER OF PEOPLE INJURED
ታዳጊዎች	217	CHILD
ወጣቶች	810	YOUTH
መካከለኛ ዕድሜ	429	ADULT
ሽማግሌዎች	220	AGED
	2007/08	2008/09	2009/10	

የዓመቱ መጨረሻ ሰኔ 30 ነው።
 YEAR ENDING JULY 7
 ከፌዴራል ፖሊስ የተገኘ
 SOURCE: FEDERAL POLICE
 ... Data not available

CHILD = 18 years and below
 ታዳጊዎች 18 ዓመትና በታች
 YOUTH = Between 18 and 30 years
 ወጣቶች ከ 18 - 30 ዓመት
 ADULT = Between 31 and 50 years
 መካከለኛ ዕድሜ ከ31 - 50 ዓመት
 AGED = Above 50 years
 ሽማግሌዎች 51 ዓመትና በላይ

የኢትዮጵያና የጅቡቲ የምድር ባቡር ሥራ ክንውን
OPERATIONS OF THE ETHIO-DJIBOUTI RAILWAY

ሠንጠረዥ ሸ.8 TABLE H.8

	1999	2000	2001	2002	
የሐዲድ ርዝመት /በኪ.ሜ./	781	781	781	781	LENGTH OF TRACKS (KM)
የባቡር ተሽከርካሪው ብዛት/በቁጥር/					ROLLING STOCK (NUMBER)
በእንፋሎት ኃይል የሚሄዱ	5	5	5	5	STEAM LOCOMOTIVES AND LOCOTRACTORS
በደ.ዝልና በኤሌክትሪክ የሚሄዱ	9	9	9	9	DIESEL-ELECTRIC LOCOMOTIVES
የመንገደኞች ፉርካዎች	27	27	27	27	PASSENGER CARS
የዕቃ ማጓጓዣ ፉርካዎች	468	468	468	468	FREIGHT CARS
ሎቶሪን	3	3	3	3	AUTORAILS
ሌሎች የባቡር ተሽከርካሪዎች	15	15	15	15	OTHERS
የሠራተኞች ብዛት					EMPLOYEES (NUMBER)
ኢትዮጵያውያን	1078	1065	ETHIOPIAN
የውጭ አገር ዜጎች	262	260	FOREIGNER
ድምር	1419	1369	1340	1325	TOTAL
ባቡሮች ለጥቅም የተጓዙት ኪሎ ሜትር /በሺህ/	-	-	-	-	REVENUE TRAIN-KILOMETERS ('000)
የመንገደኞች ብዛት					PASSENGERS CARRIED ('000)
በ1ኛና 2ኛ ማዕደረግ	38	21	11	5	1ST AND 2ND CLASS
በ3ኛ ማዕደረግ	88	85	44	30	3RD CLASS
ድምር	126	106	55	35	TOTAL
መንገደኞች የተጓዙት ኪሎ ሜትር/በሚሊዮን/	28	26	14	5	PASSENGER-KILOMETERS (MILLION)
እያንዳንዱ መንገደኛ የተጓዘው ኪሎ ሜትር በአማካኝ	222	245	256	143	AVERAGE KMS. PER PASSENGER
የጭነት ዕቃ መጠን /በሺህ ቶን/	73	76	20	2	FREIGHT CARRIED ('000 TONS)
ገቢ	23	27	6	0.8	IMPORTS
ወጪ	42	47	12	1.2	EXPORTS
በአገር ውስጥ የተመላለሰ	8	2	2	-	INTERNAL TRAFFIC
የንግድ ትራፊክ/በሚሊዮን ቶን ኪ.ሜ./	26	27	7	0.6	COMMERCIAL TRAFFIC(MILLION TON-KILOMETERS)
ለያንዳንዱ ቶን ለንግድ በመመላለስ የተደረገው ጉዞ በአማካይ /በኪ.ሜ./	356	361	355	300	AVERAGE KMS. PER TON OF COMMERCIAL TRAFFIC
ገቢ /በሺህ ብር/					REVENUE ('000 BIRR)
ከመንገደኞች	7700	2450	700	2300	PASSENGER
ከዕቃ ጭነት	15600	7050	7200	5700	FREIGHT
ከሌሎች	3000	9700	23600	23300	OTHERS
ጠቅላላ ገቢ	26300.0	19200	31500	31300	TOTAL REVENUE
ወጪ					EXPENDITURE ('000 BIRR)
ለሠራተኞች	25200	33200	29000	28700	PERSONNEL
ለዕቃና ለሌሎች	18700	6400	6100	3700	MATERIAL AND OTHER
ጠቅላላ የሥራ ማስኬጃ	43900	39600	35100	32400	TOTAL OPERATING EXPENSES
ለመግረያዎች ማደሻና መጠባበቂያ	2000	3200	1400	3000	PROVISION FOR WORKS AND RENEWAL OF EQUIPMENT
ለወለድ	0	0	0	1500	INTEREST
ጠቅላላ ወጪ	45900	42800	36500	36900	TOTAL EXPENDITURE
	2006/07	2007/08	2008/09	2009/10	

የዓመቱ መጨረሻ ሰኔ 30 ነው።

YEAR ENDING JULY 7

ከኢትዮጵያና ጅቡቲ የምድር ባቡር ኩባንያ የተገኘ

SOURCE : ETHIO-DJIBOUTI RAILWAY COMPANY

**በኢትዮጵያና በጅቡቲ የምድር ባቡር የተጓጓዙት የንግድ
ዕቃዎች ብዛትና ዓይነት**
FREIGHT CARRIED ON THE ETHIO-DJIBOUTI RAILWAY
BY TYPE OF COMMODITY

ሠንጠረዥ ሸ.9

TABLE H.9

በቶን

IN TONS

	2000	2001	2002	
ገቢ ንግድ				IMPORTS
ብረታ ብረት	5824	3000	-	IRON AND STEEL
የእርዳታ እህል	12086	2500	-	AID GRAIN
ነዳጅና ቅባት	-	-	-	FUEL AND LUBRICANT
የአትክልት መጫኛ ሳጥን	1628	500	600	VEGETABLE BOX
ኬሚካል	-	-	-	CHEMICAL
ማዳበሪያ	-	-	-	FERTILIZER
መኪና	18	-	-	CAR
ልብስና ጨርቃ ጨርቅ	412	-	-	CLOTH AND TEXTILE
ጥራጥራና እህል	4244	-	-	PULSES AND CEREALS
የምግብ ሸቀጥ	35	-	-	FOOD ITEMS
ሳሙና	-	-	-	SOAP
ልዩ ልዩ	3109	-	200	OTHER
ድምር	27356	6000	800	TOTAL
ወጪ ንግድ				EXPORTS
ቡና	3685	1200	300	COFFEE
አትክልትና ፍራፍሬ	26577	8000	700	VEGETABLE AND FRUIT
ሞላሰስ	-	-	-	MOLASSES
ከብት	14817	1800	100	CATTLE
የከብት መኖ	-	-	-	ANIMAL FEED
የቅባት እህል	315	-	-	CEREALS
መኪናና ተሽከርካሪ	-	-	-	VEHICLES
ልዩ ልዩ	1279	1000	100	OTHERS
ድምር	46673	12000	1200	TOTAL
የአገር ውስጥ ንግድ				INTERNAL TRADE
ጥራጥራ፣ ዱቄትና እህል	491	-	-	PULSES, FLOUR AND CEREALS
አትክልትና ፍራፍሬ	-	-	-	VEGETABLE AND FRUIT
መኪና	2	-	-	CAR
ስኳር	-	-	-	SUGAR
ልዩ ልዩ	1378	2000	-	OTHER
ድምር	1871	2000	-	TOTAL
	2007/08	2008/09	2009/10	

የዓመቱ መጨረሻ ሰኔ 30 ነው።

YEAR ENDING JULY 7

ከኢትዮጵያና ጅቡቲ የምድር ባቡር ኩባንያ የተገኘ

SOURCE : ETHIO-DJIBOUTI RAILWAY COMPANY

የፖስታ አገልግሎት ስታቲስቲክስ
POSTAL SERVICE STATISTICS

ሠንጠረዥ ሺ.10 TABLE H.10

	2000	2001	2002	
<u>የደብዳቤዎች ብዛት /በሺህ/</u>				<u>LETTERS ('000)</u>
የአገር ውስጥ	5,136.6	6522.4	6999.6	DOMESTIC
የውጭ አገር				INTERNATIONAL
ገቢ	5,025.7	5150.1	6898.5	IN
ወጪ	4,046.9	4511.5	3702.9	OUT
ድምር	14,209.2	16184	17601	TOTAL
<u>የጥቅሎች ብዛት /በሺህ/</u>				<u>PARCELS ('000)</u>
የአገር ውስጥ	18.3	20.3	23	DOMESTIC
የውጭ አገር				INTERNATIONAL
ገቢ	28.3	30.8	37.4	IN
ወጪ	15.0	18.3	18.6	OUT
ድምር	61.6	69.4	79	TOTAL
<u>የኢ.ኤም.ኤስ ብዛት /በሺህ/</u>				<u>E.M.S /'000/</u>
የአገር ውስጥ	47.0	63.7	154.7	DOMESTIC
የውጭ አገር				INTERNATIONAL
ገቢ	17.7	19.3	23.5	IN
ወጪ	36.4	46.4	37.1	OUT
ድምር	101.1	129.4	215.3	TOTAL
	2007/08	2008/09	2009/10	

የዓመቱ መጨረሻ ሰኔ 30 ነው።

YEAR ENDING JULY 7

ከኢትዮጵያ ፖስታ አገልግሎት የተገኘ

SOURCE : ETHIOPIAN POSTAL SERVICE

የቴሌኮሙኒኬሽን ስታቲስቲክስ
TELECOMMUNICATIONS STATISTICS

ሠንጠረዥ ሺ.11 TABLE H.11

	1999	2000	2001	2002	
የማይንቀሳቀስ (መደበኛ) ስልክ	880,088	897,287	915,058	...	FIXED TELEPHONE LINES
ዲጂታል ስልክ	878,967	896,036	914,264	...	DIGITAL LINES
የተንቀሳቃሽ ስልክ ደንበኞች	1,208,498	1,954,527	4,051,703	...	MOBILE SUBSCRIBERS
የኢንተርኔት ደንበኞች	31,400	34,100	71,059	...	INTERNET SUBSCRIBERS
	2006/07	2007/08	2008/09	2009/10	

የዓመቱ መጨረሻ ሰኔ 30 ነው።

YEAR ENDING JULY 7

ከኢትዮጵያ ቴሌኮሙኒኬሽን ኮርፖሬሽን የተገኘ

SOURCE : ETHIOPIAN TELECOMMUNICATION CORPORATION

... Data not available